



**АДМИНИСТРАЦИЯ НИЖНЕВАРТОВСКОГО РАЙОНА**  
Ханты-Мансийского автономного округа – Югры

**ПОСТАНОВЛЕНИЕ**

от 14.02.2019  
г. Нижневартовск

№ 342

Об утверждении проекта планировки  
территории

В соответствии со статьями 42, 45 Градостроительного кодекса Российской Федерации, учитывая протокол общественных обсуждений по проектам планировки территории и проектам межевания территорий от 04.02.2019 № 30 и заключение о результатах общественных обсуждений от 04.02.2019 № 20:

1. Утвердить проект планировки территории для объекта «Обустройство Самотлорского месторождения. Куст скважин №№ 919, 1522В, 2038» согласно приложению.

2. Контроль за выполнением постановления возложить на исполняющего обязанности заместителя главы района по жилищно-коммунальному хозяйству и строительству М.Ю. Канышеву.

Глава района



Б.А. Саломатин

## Основная часть проекта планировки территории I. Чертеж планировки территории

Чертеж планировки территории по объекту:  
"Обустройство Самотлорского месторождения.  
Куст скважин №№ 919, 1522В, 2038"  
Землепользователь АО "Самотлорнефтегаз"  
Масштаб 1:2000

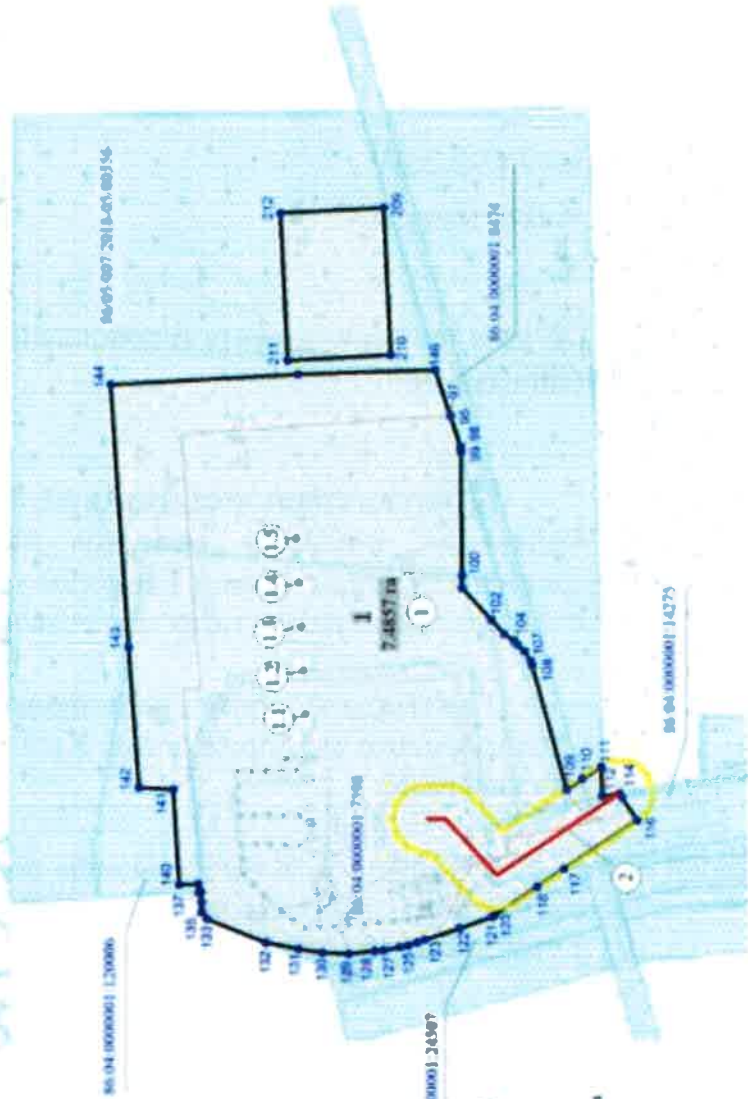
Экспликация зон планируемого размещения

Номер	Наименование
1	Обустройство Самотлорского месторождения. Куст скважин №№ 919, 1522В, 2038

Экспликация проектируемых объектов

Номер	Наименование
1	Куст скважин № 2038
1.1-1.5	Скважина дополнительная
2	ВЛ-6кВ на куст скважин №2038

Схема расположения участка



### УСЛОВИЯ СЪЕЗДИТЕЛЬНОСТИ:

- границы зоны планируемого размещения объекта капитального строительства, границы планируемых элементов планировочной структуры
  - зона планируемого размещения объекта капитального строительства
  - границы земельных участков со статусом систематизированного кадастра недвижимости № 04.00.000001.24597
  - границы зон с особыми условиями использования территории, устанавливаемых в связи с размещением объектов капитального строительства
  - ось проектируемых ВЛ-6кВ
  - номер зоны планируемого размещения объекта капитального строительства (площадь зоны размещения)
  - номера характерных точек границ зон планируемого размещения объекта
  - номер проектируемого объекта
- № 04.00.000001.130006 - кадастровый номер земельного участка

Чертеж проекта планировки территории по объекту:  
 "Обустройство Самогортского месторождения.  
 Куст скважин №№ 919, 1522В, 2038"  
 Землепользователь АО "Самогортнефтегаз"  
 Масштаб 1:2000

Схема размещения объектов



**Экспликация или планировочного размещения**

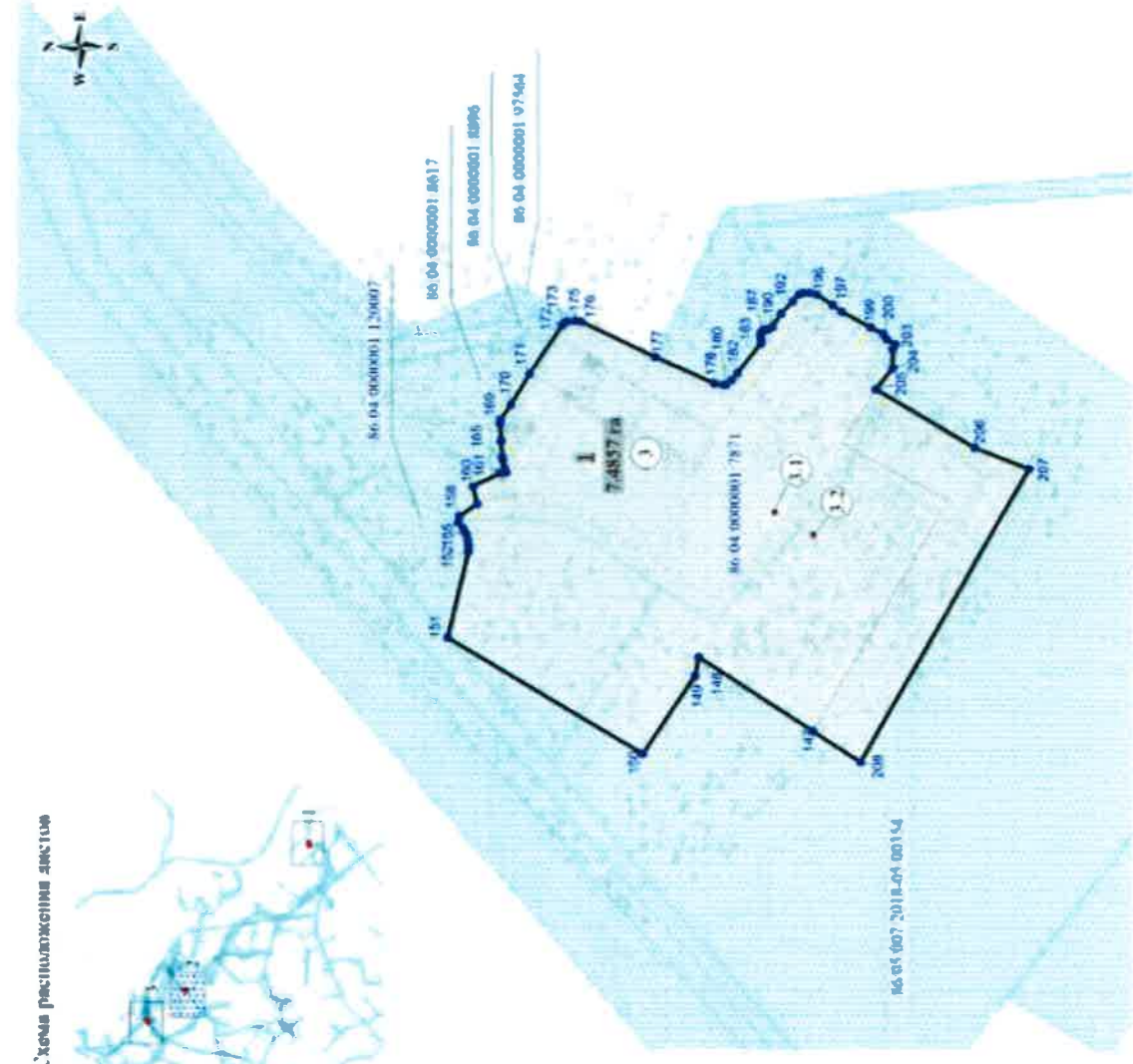
Номер	Наименование
1	Обустройство Самогортского месторождения. Куст скважин №№ 919, 1522В, 2038

**Экспликация проектируемых объектов**

Номер	Наименование
3	Куст скважин № 919
3.1-3.2	Скважины добывающая

- УСЛОВНЫЕ ОБОЗНАЧЕНИЯ:**
-  - граница зоны планируемого размещения объекта капитального строительства, граница планировочных элементов планировочной структуры
  -  - зона планируемого размещения объекта капитального строительства
  -  - граница земельных участков согласно сведениям государственного кадастра недвижимости
  -  - граница зон с особыми условиями использования территории, устанавливаемая в связи с размещением объекта капитального строительства
  -  - номер зоны планируемого размещения объекта капитального строительства (площадь зоны размещения)
  -  - номера характерных точек границ или планировочных элементов объекта
  -  - номер проектируемого объекта

№ 04 000001 7871 - кадастровый номер земельного участка



Чертеж проекта планировки территории по объекту:  
 "Обустройство Самотлорского месторождения.  
 Куст скважин №№ 919, 1522В, 2038"  
 Землепользователь АО "Самотлорнефтегаз"  
 Масштаб 1:2000

Участки застройки или планируемые размещения

Номер	Наименование
1	Обустройство Самотлорского месторождения. Куст скважин №№ 919, 1522В, 2038

Участки застройки проектируемых объектов

Номер	Наименование
4	Куст скважин № 1522В
4.1-4.2	Скважина добычи

УСЛОВНЫЕ ОБОЗНАЧЕНИЯ








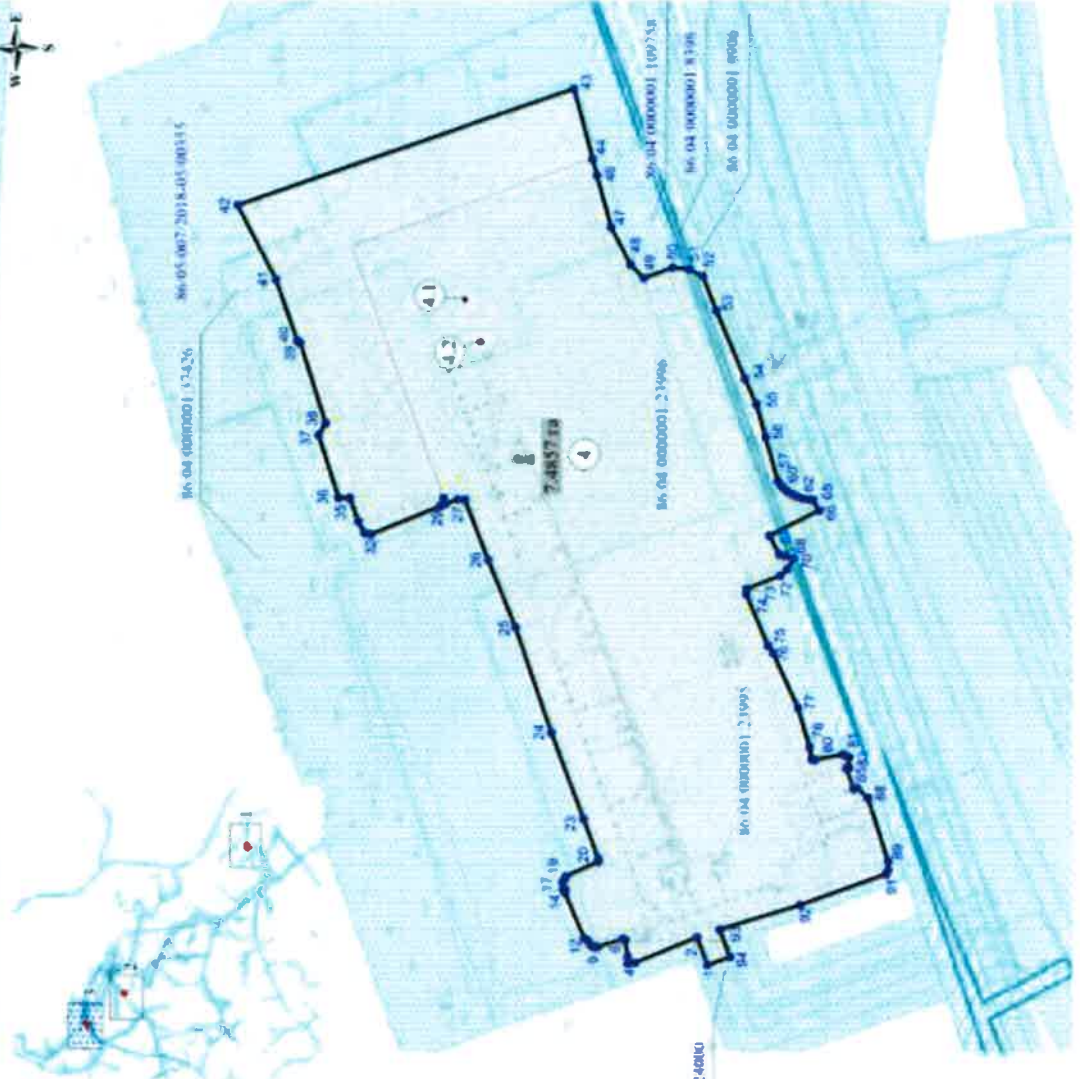
-  - границы зоны планируемого размещения объекта капитального строительства, границы планируемых элементов планировочной структуры
-  - зона планируемого размещения объекта капитального строительства
-  - границы земельной территории с/х назначения
-  - границы зон с особыми условиями использования территорий, устанавливаемых в связи с размещением объекта капитального строительства
-  - номер зоны планируемого размещения объекта капитального строительства
-  - номер характерной точки границы зоны размещения проектируемого объекта
-  - номер проектируемого объекта

Схема расположения листов



## Каталог координат границы зоны размещения объекта капитального строительства

Точка	X	Y
1	997 498 05	4 423 854 12
2	997 501 50	4 423 863 53
3	997 522 28	4 423 855 04
4	997 524 70	4 423 854 54
5	997 524 68	4 423 857 04
6	997 525 43	4 423 862 57
7	997 525 82	4 423 863 04
8	997 526 45	4 423 863 03
9	997 534 87	4 423 860 26
10	997 536 05	4 423 860 37
11	997 536 72	4 423 860 72
12	997 537 84	4 423 862 27
13	997 539 01	4 423 863 26
14	997 545 57	4 423 878 62
15	997 545 37	4 423 879 56
16	997 546 08	4 423 879 79
17	997 546 14	4 423 882 27
18	997 545 84	4 423 883 02
19	997 545 16	4 423 884 04
20	997 534 55	4 423 888 92
21	997 534 40	4 423 889 23
22	997 534 44	4 423 889 99
23	997 539 30	4 423 903 12
24	997 550 08	4 423 932 30
25	997 561 98	4 423 967 77
26	997 571 24	4 423 990 25
27	997 579 01	4 424 010 30
28	997 581 36	4 424 010 45
29	997 585 33	4 424 008 87
30	997 586 04	4 424 010 76
31	997 587 19	4 424 008 13
32	997 610 19	4 423 998 69
33	997 612 37	4 423 999 16
34	997 614 50	4 424 003 01
35	997 617 29	4 424 010 93
36	997 620 99	4 424 011 02
37	997 627 66	4 424 031 99
38	997 625 21	4 424 035 77
39	997 633 84	4 424 062 41
40	997 634 84	4 424 063 25
41	997 642 04	4 424 083 57
42	997 654 87	4 424 106 32
43	997 642 48	4 424 147 41
44	997 536 27	4 424 123 83
45	997 536 28	4 424 123 83
46	997 534 84	4 424 118 42
47	997 530 09	4 424 101 06
48	997 523 55	4 424 088 71
49	997 519 08	4 424 084 27
50	997 509 53	4 424 087 69
51	997 504 05	4 424 086 98
52	997 499 46	4 424 084 89
53	997 494 91	4 424 073 37

Точка	X	Y
54	997 485 40	4 424 050 70
55	997 481 49	4 424 042 09
56	997 478 36	4 424 031 10
57	997 474 35	4 424 016 53
58	997 473 46	4 424 015 32
59	997 472 51	4 424 014 31
60	997 471 05	4 424 013 06
61	997 469 57	4 424 012 11
62	997 468 13	4 424 011 39
63	997 466 31	4 424 010 77
64	997 463 95	4 424 010 33
65	997 462 51	4 424 010 27
66	997 460 54	4 424 006 65
67	997 477 15	4 423 988 38
68	997 474 06	4 423 992 18
69	997 471 93	4 423 991 47
70	997 469 39	4 423 990 62
71	997 471 25	4 423 987 03
72	997 473 49	4 423 984 93
73	997 464 96	4 423 980 42
74	997 464 99	4 423 978 58
75	997 477 67	4 423 961 41
76	997 476 11	4 423 959 23
77	997 467 74	4 423 940 58
78	997 463 88	4 423 927 32
79	997 463 27	4 423 923 60
80	997 462 25	4 423 923 13
81	997 452 86	4 423 924 98
82	997 452 00	4 423 924 67
83	997 450 72	4 423 923 91
84	997 450 72	4 423 920 58
85	997 451 69	4 423 920 24
86	997 449 20	4 423 913 47
87	997 448 09	4 423 913 88
88	997 444 59	4 423 910 41
89	997 437 79	4 423 888 94
90	997 437 83	4 423 886 14
91	997 438 64	4 423 884 77
92	997 467 11	4 423 874 37
93	997 493 95	4 423 866 17
94	997 490 53	4 423 856 88
95	989 437 04	4 433 040 52
96	989 437 13	4 433 040 52
97	989 437 03	4 433 040 52
98	989 433 60	4 433 029 75
99	989 433 59	4 433 028 46
100	989 433 19	4 432 986 12
101	989 433 15	4 432 981 86
102	989 423 21	4 432 970 96
103	989 418 91	4 432 966 25
104	989 415 42	4 432 963 82
105	989 414 29	4 432 962 64
106	989 412 03	4 432 960 28

## Каталог координат границы зоны размещения объекта капитального строительства

Точка	X	Y
107	989 409 85	4 432 956 88
108	989 409 32	4 432 955 21
109	989 397 84	4 432 912 92
110	989 392 40	4 432 916 56
111	989 386 05	4 432 920 83
112	989 385 61	4 432 910 66
113	989 385 43	4 432 910 69
114	989 379 86	4 432 911 62
115	989 378 90	4 432 910 18
116	989 373 79	4 432 902 55
117	989 398 70	4 432 885 85
118	989 407 66	4 432 879 84
119	989 407 68	4 432 879 82
120	989 422 18	4 432 870 09
121	989 423 23	4 432 869 38
122	989 434 27	4 432 865 65
123	989 445 69	4 432 861 79
124	989 448 42	4 432 860 78
125	989 451 44	4 432 859 93
126	989 454 40	4 432 859 25
127	989 459 75	4 432 858 28
128	989 462 63	4 432 857 98
129	989 471 65	4 432 857 07
130	989 480 53	4 432 857 48
131	989 488 53	4 432 858 66
132	989 499 70	4 432 860 84
133	989 519 61	4 432 868 91
134	989 521 15	4 432 871 28
135	989 521 42	4 432 874 68
136	989 521 69	4 432 878 05
137	989 521 69	4 432 878 10
138	989 522 27	4 432 878 04
139	989 522 43	4 432 880 84
140	989 529 00	4 432 880 53
141	989 530 89	4 432 913 14
142	989 542 67	4 432 913 70
143	989 545 95	4 432 961 81
144	989 552 03	4 433 051 13
145	989 488 59	4 433 054 58
146	989 442 04	4 433 056 17
147	995 631 32	4 425 493 90
148	995 669 40	4 425 518 69
149	995 670 74	4 425 512 27
150	995 688 01	4 425 486 01
151	995 753 53	4 425 524 93
152	995 746 63	4 425 553 75
153	995 746 55	4 425 555 75
154	995 746 81	4 425 557 75
155	995 747 40	4 425 559 66
156	995 748 31	4 425 561 45
157	995 750 05	4 425 563 66
158	995 749 66	4 425 565 61
159	995 743 70	4 425 569 69

Точка	X	Y
160	995 745 21	4 425 575 50
161	995 736 03	4 425 579 95
162	995 734 62	4 425 580 31
163	995 733 96	4 425 580 23
164	995 734 49	4 425 581 74
165	995 735 12	4 425 584 38
166	995 735 34	4 425 585 32
167	995 735 83	4 425 590 75
168	995 736 15	4 425 596 43
169	995 735 99	4 425 598 01
170	995 732 58	4 425 602 75
171	995 726 12	4 425 613 13
172	995 715 38	4 425 629 25
173	995 714 57	4 425 630 19
174	995 713 56	4 425 630 64
175	995 710 88	4 425 630 96
176	995 708 95	4 425 630 71
177	995 684 02	4 425 618 96
178	995 664 41	4 425 610 21
179	995 661 44	4 425 609 65
180	995 660 60	4 425 609 72
181	995 658 61	4 425 611 41
182	995 656 96	4 425 613 58
183	995 648 92	4 425 623 52
184	995 648 71	4 425 624 33
185	995 648 96	4 425 625 52
186	995 648 84	4 425 627 06
187	995 648 19	4 425 627 95
188	995 647 37	4 425 628 28
189	995 646 23	4 425 628 24
190	995 644 98	4 425 629 15
191	995 642 18	4 425 633 50
192	995 638 40	4 425 637 64
193	995 636 25	4 425 639 83
194	995 634 84	4 425 640 40
195	995 632 68	4 425 640 53
196	995 630 14	4 425 639 87
197	995 624 95	4 425 636 35
198	995 621 88	4 425 634 06
199	995 612 10	4 425 628 90
200	995 608 15	4 425 626 89
201	995 606 82	4 425 624 97
202	995 604 01	4 425 623 31
203	995 604 89	4 425 621 82
204	995 604 89	4 425 615 44
205	995 610 53	4 425 608 33
206	995 577 30	4 425 588 72
207	995 559 33	4 425 581 84
208	995 615 33	4 425 483 49
209	989 459 55	4 433 111 06
210	989 457 15	4 433 061 11
211	989 492 12	4 433 059 43
212	989 494 52	4 433 109 37

## II. Положение о характеристиках планируемого развития территории

### 2.1. Характеристика объектов капитального строительства

В соответствии с заданием на проектирование, утвержденным генеральным директором АО «Самотлорнефтегаз» В.Г. Мамаевым 30.01.2018г. (регистрационный № 32/18-СНГ от 05.02.2018 г.), в проектной документации «Обустройство Самотлорского месторождения. Куст скважин №№ 919, 1522В, 2038» предусматривается осуществить капитальное строительство следующих объектов:

- Куст скважин №919 (2 скважины добывающих);
- Куст скважин №1522В (2 скважины добывающих);
- Куст скважин №2038 (5 скважины добывающих);
- ВЛ-6кВ на куст скважин №2038.

Расширение кустов скважин предусматривается путем бурения дополнительных добывающих скважин нефти.

Технико-экономические показатели проектируемого объекта представлены в таблице 1.

Таблица 1

Наименование	Единица измерения	Значение
<b>1. Куст скважин №919 (расширение)</b>		
Количество скважин, всего	шт.	2
в т.ч. добывающих	шт.	2
Проектная мощность по жидкости	м <sup>3</sup> /сут	162,0
Проектная мощность по нефти	т/сут	47,0
<b>2. Электрические нагрузки куста скважин №919</b>		
Общая расчетная потребляемая мощность	кВт	95,71
Общий годовой расход электроэнергии, всего	тыс.кВт*ч;	828,97
<b>3. Куст скважин №1522В (расширение)</b>		
Количество скважин, всего	шт.	2
в т.ч. добывающих	шт.	2
Проектная мощность по жидкости	м <sup>3</sup> /сут	160,0
Проектная мощность по нефти	т/сут	58,0
<b>4. Электрические нагрузки куста скважин №1522В</b>		

Наименование	Единица измерения	Значение
Общая расчетная потребляемая мощность	кВт	87,94
Общий годовой расход электроэнергии, всего	тыс.кВт*ч;	763,50
<b>5. Куст скважин №2038 (расширение)</b>		
Количество скважин, всего	шт.	5
в т.ч. добывающих	шт.	5
Проектная мощность по жидкости	м <sup>3</sup> /сут	536,0
Проектная мощность по нефти	т/сут	117,0
<b>6. Электрические нагрузки куста скважин №2038</b>		
Общая расчетная потребляемая мощность	кВт	271,175
Общий годовой расход электроэнергии, всего	тыс.кВт*ч;	2358,22
<b>7. ВЛ-6кВ на куст скважин №2038 (3 провода А-120)</b>		
	м	83
<b>8. Общая площадь отводимых земель по проекту</b>		
	га	7.4857

## 2.2. Размещение и местоположение объектов капитального строительства

В административном отношении объект капитального строительства "Обустройство Самотлорского месторождения. Куст скважин №№ 919, 1522В, 2038" расположен в границах лицензионного участка Самотлорского нефтяного месторождения Нижневартовского района Ханты-Мансийского автономного округа – Югры.

В географическом отношении участки производства работ расположены в 47 км (куст скважин №919) северо-восточнее, в 49 км (куст скважин №1522В) северо-восточнее и в 43 км (куст скважин №2038) северо-восточнее города Нижневартовска.

Проектируемый объект располагается в пределах земель лесного фонда Нижневартовского лесничества, Нижневартовского участкового лесничества, (квартал 153, выделы 28, 86, 89, 93, 114; квартал 114, выделы 241, 242, 258; квартал 113, выделы 45, 197, 223, 224; квартал 117, выдел 16), а также частично на землях промышленности, энергетики, транспорта, связи, радиовещания, телевидения, информатики, земель для обеспечения космической деятельности, земель обороны, безопасности и земель иного специального назначения.



### 2.3. Сведения о плотности и параметрах застройки территории

Проект планировки территории подготовлен в отношении земельных участков общей площадью 7,4857 га.

Площади земельных участков, необходимые для строительства и эксплуатации проектируемого объекта приведены в таблице 2.

Таблица 2

Расчет площади зон размещения проектируемого объекта

№ п.п.	Наименование объекта	Площадь в пределах вновь испрашиваемых участков, га:	Площадь в пределах участков, арендованных ранее, га:			Зона застройки, га
		Земли лесного фонда	Земли лесного фонда	Земли промышленности, энергетики, транспорта, связи, радиовещания, телевидения, информатики, земли для обеспечения космической деятельности, земли обороны, безопасности и земли иного специального назначения		
1	Куст скважин №2038	-	1.0088	1.4775	2.4863	
2	ВЛ-6кВ на куст скважин №2038	-	0.0084	0.1019	0.1103	
3	Куст скважин №919	-	1.1512	0.769	1.9202	
4	Куст скважин №1522В	-	2.9146	0.0543	2.9689	
Итого		-		7.4857	7.4857	

### III. Положения об очередности планируемого развития территории

Раздел положения об очередности планируемого развития территории не разрабатывается в связи с отсутствием в проекте очередности планирования развития территории.

